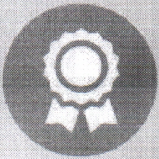




ПРАВИТЕЛЬСТВО  
МОСКОВСКОЙ  
ОБЛАСТИ

# КАК ПРАВИЛЬНО УТИЛИЗИРОВАТЬ СТРОИТЕЛЬНЫЕ ОТХОДЫ?

ПОСЛЕ РЕМОНТА КВАРТИРЫ ИЛИ СТРОИТЕЛЬСТВА ДОМА ОСТАЮТСЯ ОТХОДЫ, КОТОРЫЕ НЕЛЬЗЯ ОТНЕСТИ НА КОНТЕЙНЕРНУЮ ПЛОЩАДКУ ДЛЯ ТВЁРДЫХ КОММУНАЛЬНЫХ ОТХОДОВ.

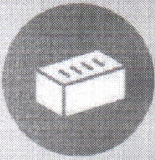


Вывозить строительные отходы могут **ТОЛЬКО** специальные компании, имеющие на это лицензию



Список лицензированных компаний в Московской области.  
**+7 (498) 602-01-31**  
доб. 55-894

К СТРОИТЕЛЬНЫМ ОТХОДАМ ОТНОСЯТСЯ:



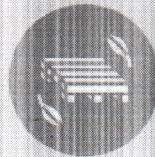
отходы после ремонта или отделки квартиры, дома, здания



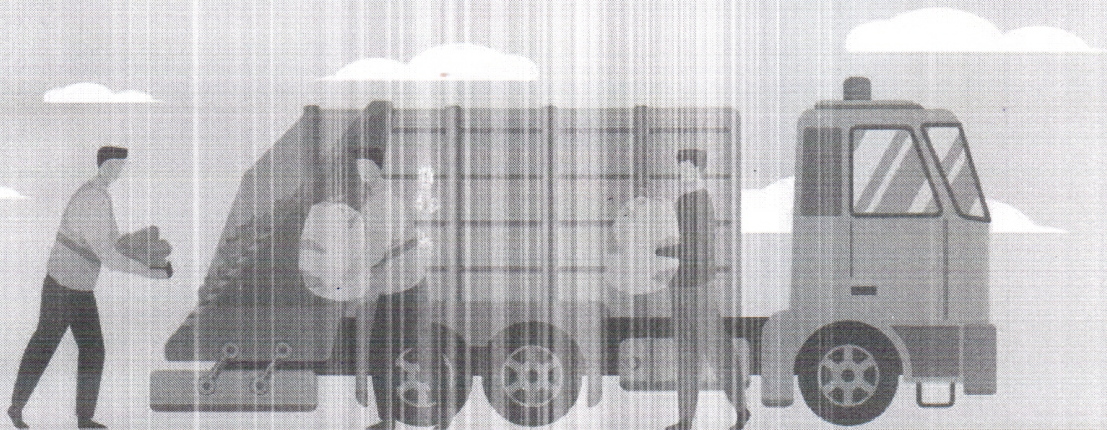
мелкий сор: пыль, обломки, крошки, любые остатки, появляющиеся после отделки помещений



упаковочные остатки для строительных материалов



стройматериалы



При возникновении дополнительных вопросов просьба обращаться по телефону Министерства экологии и природопользования Московской области:

**+7 (498) 602-20-44 доб. 42040 или 47309**

